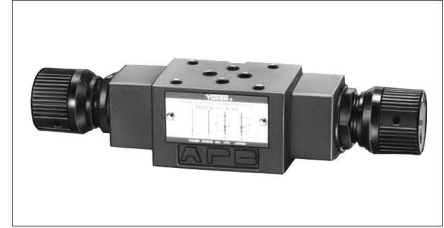


叠加式温度补偿节流阀和单向节流阀

Temperature Compensated Throttle and Check Modular Valves

参数

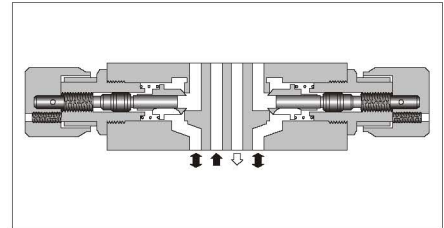
型号	最高工作压力 MPa	最高工作压差 MPa	最大调节流量 L/min	最小调节流量 L/min	最大自由流量 L/min
MST※-01-X-10	31.5	14	35	0.5	35



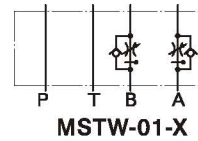
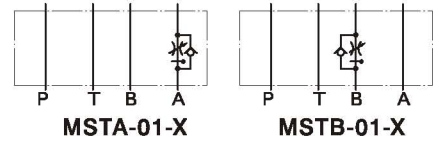
型号说明

MSTA	-01	-X	-10
系列号	规格	控制方向	设计号
MSTA: A油路用 MSTB: B油路用 MSTW: A·B油路用	01	X: 出口节流用	10

叠加式温度补偿单向节流阀

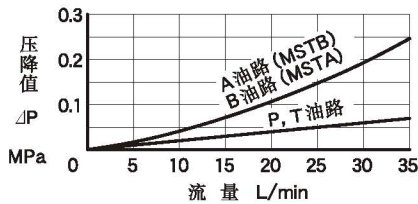


JIS液压图形符号

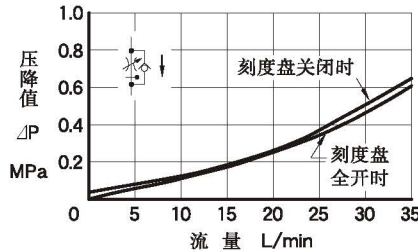


特性 油液: 粘度35mm²/s、比重0.850

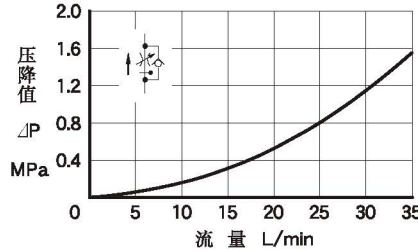
各油路压降特性



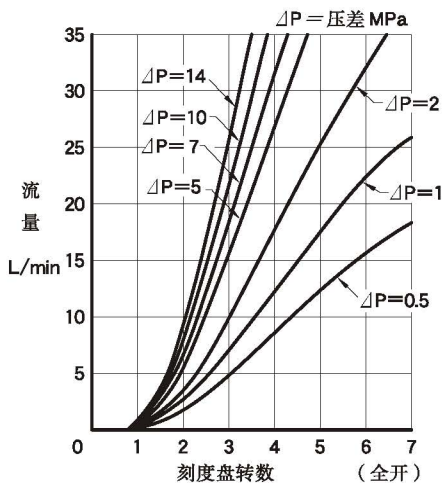
自由流—压力下降特性



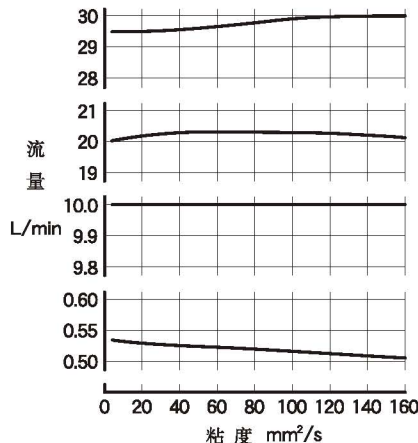
节流阀全开时的压降特性



关闭—流量特性



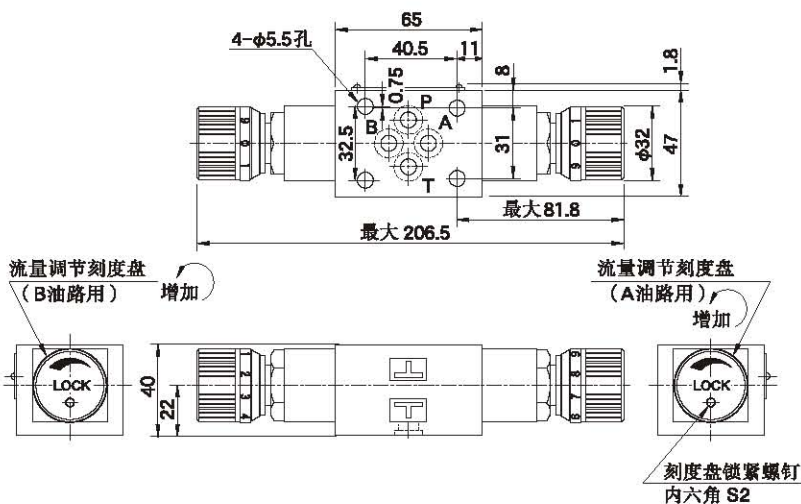
粘度—流量特性



使用注意事项

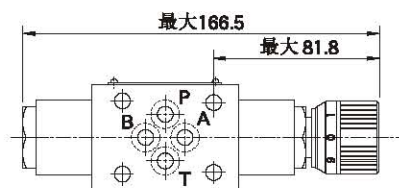
- 进行流量调节时，松开流量调节刻度盘锁紧螺钉，将流量调节盘向逆时针方向旋转流量增加。调节后必须拧紧锁紧螺钉。

MSTW-01-X



质量……约1.5kg

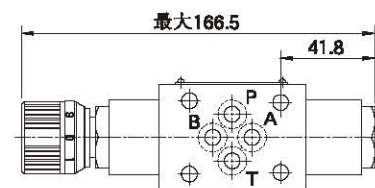
MSTA-01-X



质量……约1.3kg

其余尺寸请参见左图 (MSTW-01)。

MSTB-01-X

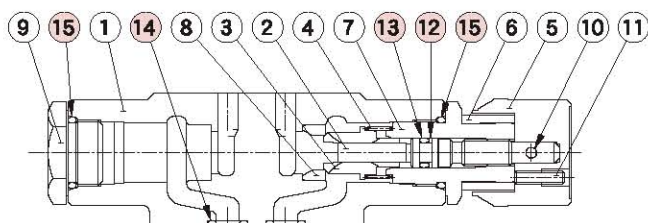


质量……约1.3kg

其余尺寸请参见左图 (MSTW-01)。

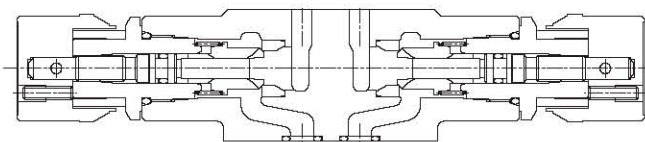
■ 密封件表

MSTA-01
MSTB-01
MSTW-01



MSTA-01-X

● MSTB-01-X型, 流量调节部分装在左侧。



MSTW-01-X

序号	零件名称	零件号	数量		
			MSTA	MSTB	MSTW
12	挡圈	JIS B 2407 -T2-P6	1	1	2
13	O形圈	JIS B 2401 -1A-P6	1	1	2
14	O形圈	JIS B 2401 -1B-P9	4	4	4
15	O形圈	JIS B 2401 -1B-P18	2	2	2

F

01 系列叠加阀

