

叠加式低压减压阀

Reducing Modular Valves for Low Pressure Setting

参数

型号	最高工作压力 MPa	压力调节范围 MPa	最大流量 L/min
MRL※-03-10	7	0.2~6.5	50*

★当调节压力值低于0.8MPa时，最大流量有所限制，请参见下示“最低调节压力—最大流量特性”的 适用范围。

型号说明

MRLP	-03	-10
系列号	规格	设计号
MRLP: P油路用 MRLA: A油路用 MRLB: B油路用	叠加式低 压减压阀 03	10

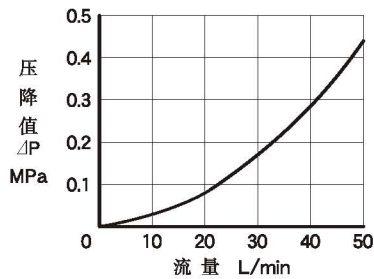
使用注意事项

●如果泄油路中有压力，将它被计入出口压力值中，因此泄油管必须直接和油箱连接，使其背压几乎和大气相等。

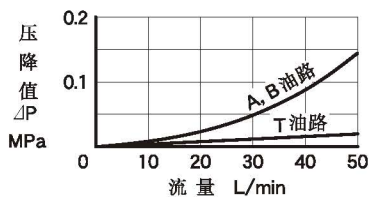
特性

油液：粘度35mm²/s 比重0.850

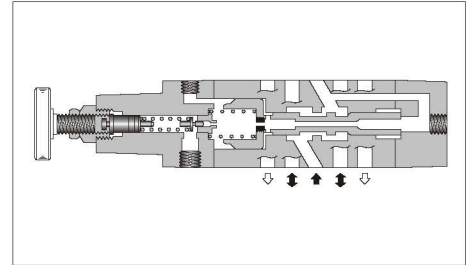
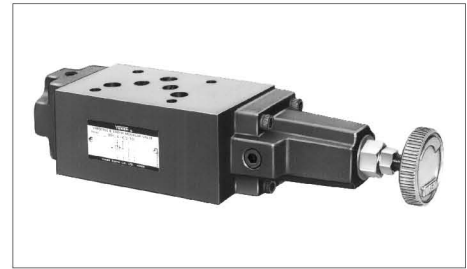
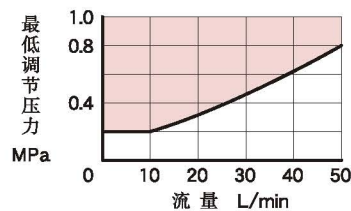
阀芯全开时的压降特性 (P油路)



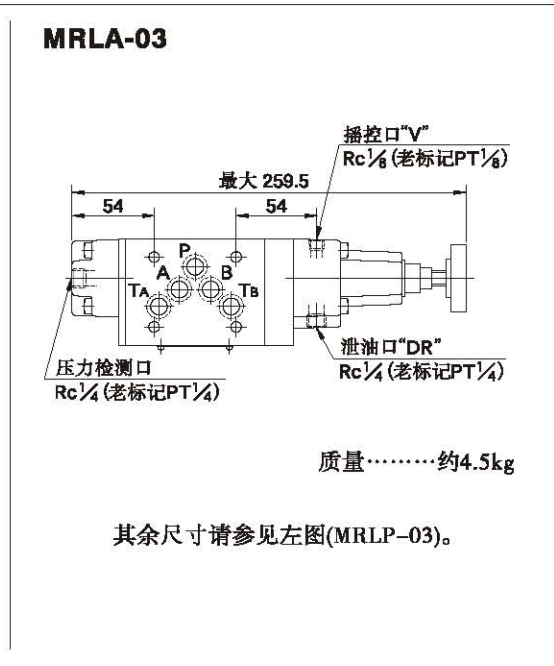
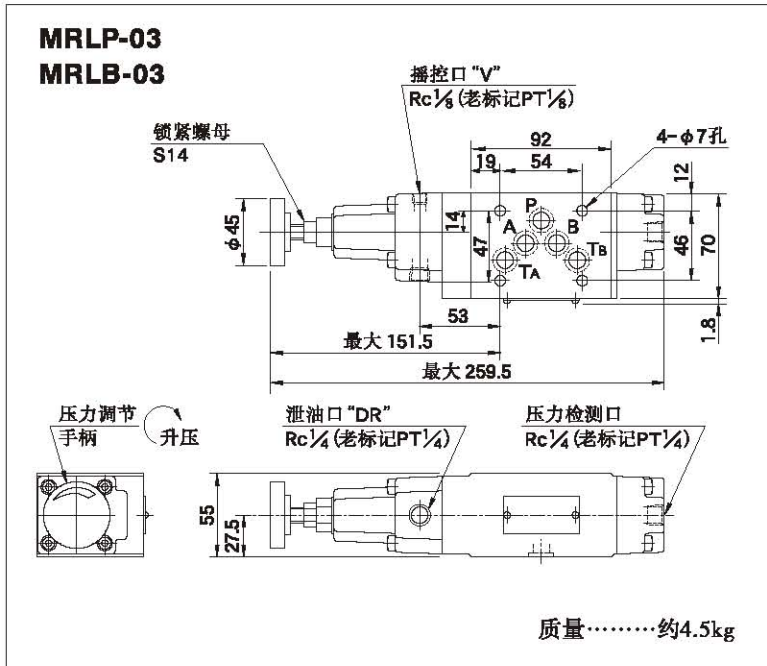
各油路压降特性



最低调节压力—最大流量特性



型号	JIS液压图形符号	详细液压图形符号
MRLP-03		
MRLA-03		
MRLB-03		



■ 密封件表

MRLP-03
MRLA-03
MRLB-03

MRLP-03

- MRLA-03型, 压力调节部分装在右侧。
- MRLB-03型, 端盖③的位置转向180°。

序号	零件名称	零件号	数量
15	O形圈	JIS B 2401-1A-P6	1
16	O形圈	JIS B 2401-1B-P6	2
17	O形圈	AS568-014 (NBR, Hs90)	5
18	O形圈	JIS B 2401-1B-P22	1
19	O形圈	JIS B 2401-1B-P32	1

F

03 系列叠加阀

