

安装螺栓组件

Mounting Bolt Kits For Modular Valves

阀用4根M6双头螺栓安装，阀的组合随回路的构成而异，因此安装螺栓组件按组合构成而不同。

当订购螺栓组件时，请按下表注明螺栓组件型号。

型号说明

MBK	-03	-04	-10
系列号	适用叠加阀的规格	螺栓标记	设计号
MBK : 叠加阀螺栓组件	03	01, 02, 03, 04, 05 (参见下列选择表)	10

选择表

螺栓组件型号	阀的数量			质量 (一组) g
	电磁换向阀 (※-DSG-03)	顶板 (MDC-03)	叠加阀和连接板 (M※※-03)	
MBK-03-01-10	1	0	1	120
	0	1		
MBK-03-02-10	1	0	2	160
	0	1		
MBK-03-03-10	1	0	3	200
	0	1		
MBK-03-04-10	1	0	4	240
	0	1		
MBK-03-05-10	1★	0	0	40
	0	1		

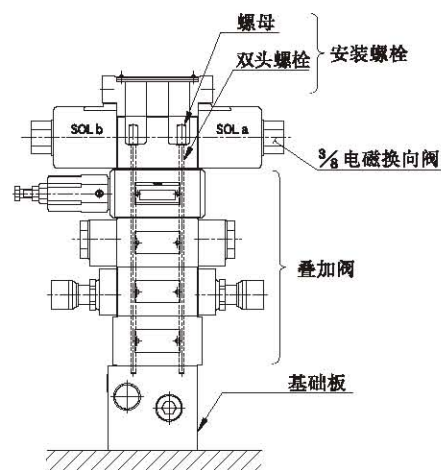
★ 电磁换向阀带安装螺钉。



螺栓组件构成

双头螺栓……………4个 } 一组
螺母……………4个 }
注) 如果螺栓组件号标有“05”
则仅有4个内六角螺栓。

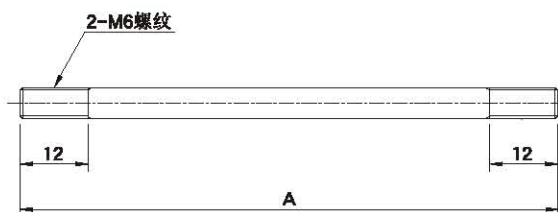
● 拧紧扭矩……………12~15Nm



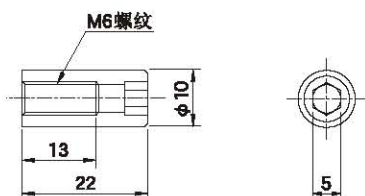
03系列叠加阀装配例

MBK-03

● 双头螺栓



● 螺母



螺栓标记	A mm
01	103
02	158
03	213
04	268
05	内六角头螺钉 M6 x 35长