

叠加式单向阀

Check Modular Valves

■ 参数

型号	最高工作压力 MPa	最大流量 L/min
MCP-03-※-10	25	70
MCA-03-※-20		
MCB-03-※-20		
MCT-03-※-10		

■ 型号说明

MCP	-03	-0	-10
系列号	规格	控制方向	设计号
MCP : P油路用叠加式单向阀	03	0 : 0.035 2 : 0.2	10
MCA : A油路用叠加式单向阀			20
MCB : B油路用叠加式单向阀			20
MCT : T油路用叠加式单向阀			10

■ 使用注意事项

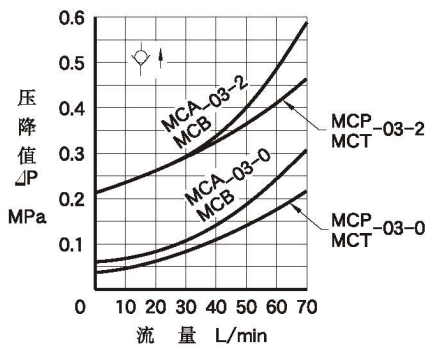
● 关于回油路的使用

仅对MCT-03单向阀的功能内置在TA路中，因此使用此阀时，回油路必须使用TA路。

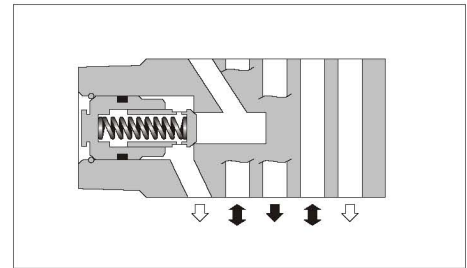
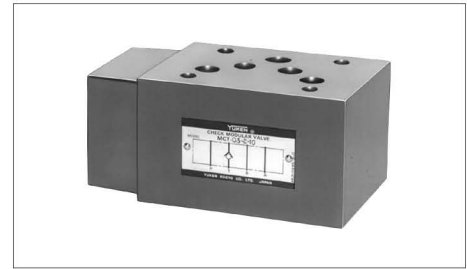
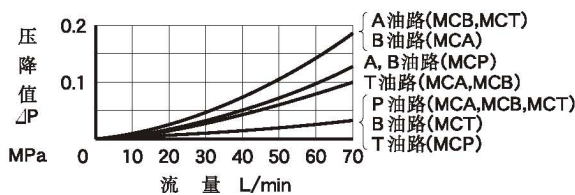
■ 特性

油液：粘度35mm²/s，比重0.850

自由流压降特性



各油路压降特性



型号	JIS液压图形符号	详细液压图形符号
MCP-03		
MCA-03		
MCB-03		
MCT-03		

MCP-03

质量……约2.5 kg

**MCA-03
MCB-03**

质量……约3.5 kg

MCT-03

质量……约2.8 kg

■ 密封件表

MCP-03

序号	零件名称	零件号	数量
8	O形圈	AS568-014 (NBR, Hs90)	5
9	O形圈	JIS B 2401-1B-P21	1

MCT-03

序号	零件名称	零件号	数量
7	O形圈	AS568-014 (NBR, Hs90)	5
8	O形圈	JIS B 2401-1B-P21	1

**MCA-03
MCB-03**

序号	零件名称	零件号	数量
6	O形圈	AS568-014 (NBR, Hs90)	5
7	O形圈	JIS B 2401-1B-P24	2

MCA-03

● MCB-03型, 单向阀装在右侧。

