

叠加式单向节流阀

Check and Throttle Modular Valves

参数

| 型号 | 最高工作压力 MPa | 最大流量 L/min |
|------------|---------------|---------------|
| MSCP-03-20 | 25 | 70* |

★当压差低于0.8MPa时，最大流量有所限制，请参见“节流阀全开时的压降特性”。

型号说明

| MSCP | -03 | -20 |
|------------------------|-----|-----|
| 系列号 | 规格 | 设计号 |
| MSCP: P油路用 叠加式单向节流阀 | 03 | 20 |

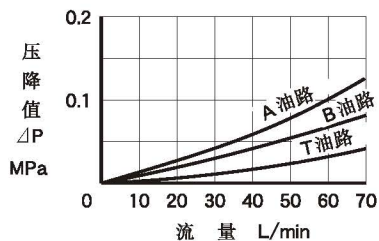
使用注意事项

- 进行流量调节时，松开调节盘锁紧螺钉，将流量调节盘向逆时针方向旋转流量增加。调节后，必须拧紧刻度盘锁紧螺钉。

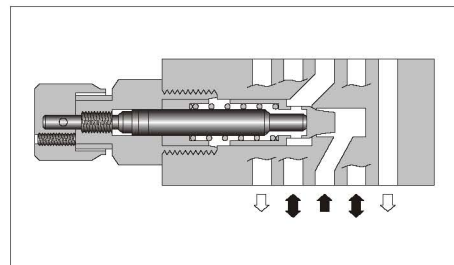
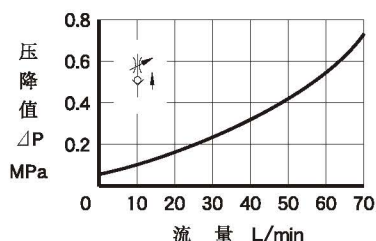
特性

油液：粘度35mm²/s，比重0.850

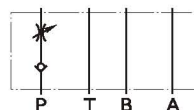
各油路压降特性



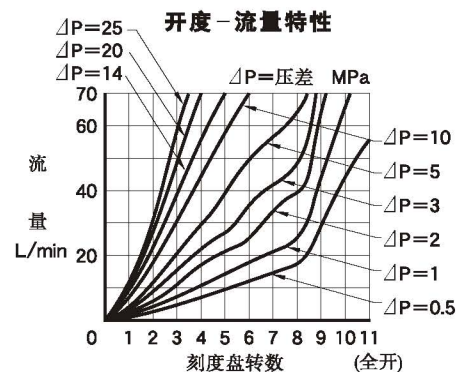
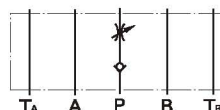
节流阀全开时的压降特性



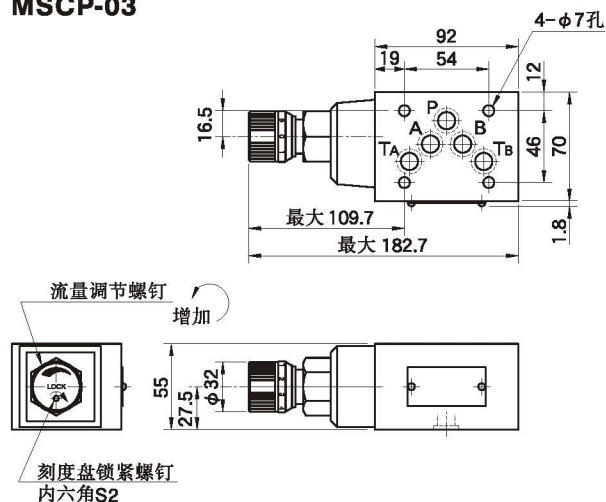
JIS液压图形符号



详细液压图形符号



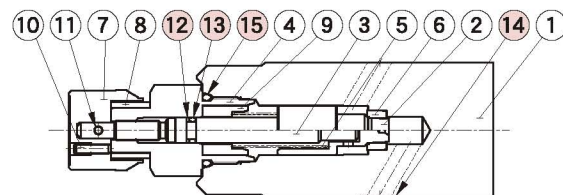
MSCP-03



质量……约3.0kg

密封件表

MSCP-03



| 序号 | 零件名称 | 零件号 | 数量 |
|----|------|-----------------------|----|
| 12 | 挡圈 | 900-VK411915-2 | 1 |
| 13 | O形圈 | JIS B 2401-1A-P7 | 1 |
| 14 | O形圈 | AS568-014 (NBR, Hs90) | 5 |
| 15 | O形圈 | JIS B 2401-1B-P24 | 1 |

F
03 系列叠加阀