

# 叠加式顺序阀 · 叠加式平衡阀

Sequence Modular Valves/Counterbalance Modular Valves

## ■ 参数

型号	最高工作压力 MPa	最大流量 L/min	自由流量 L/min
MHP-01-※-30	25	35	—
MHA-01-※-30			35

## ■ 型号说明

MHP	-01	-C	-30
系列号	规格	压力调节范围 MPa	设计号
MHP: P油路叠加式顺序阀	01	C : ★~14 H : 7~21	30
MHA: A油路叠加式平衡阀		30	

★ 请参见最低调节压力特性。

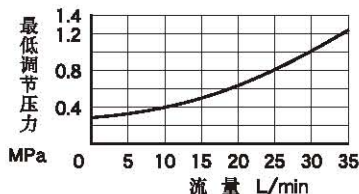
## ■ 使用注意事项

- MHP-01最低调节压力是下述最低调节压力特性值和回油路背压之和。回油路背压是从基础板到本阀的每个叠加阀的回油路压降之和。
- MHA-01最低调节压力是下述最低调节压力特性值和本阀出口背压之和。本阀是内泄型，出口背压是叠加阀的A油路和T油路压降之和。
- 进行压力调节时，松开锁紧螺母，将调节螺栓向顺时针的方向旋转压力上升，调节后，必须拧紧螺母。

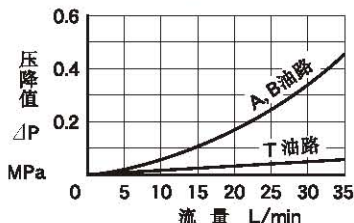
## ■ 特性

油液：粘度35mm<sup>2</sup>/s 比重0.850

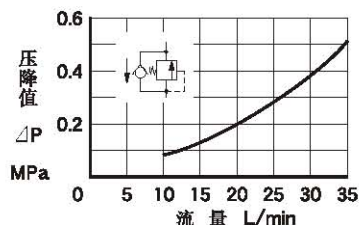
最低调节压力特性  
MHP/MHA-01



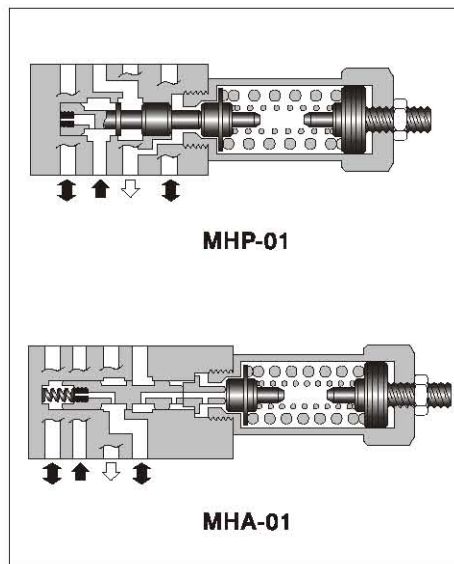
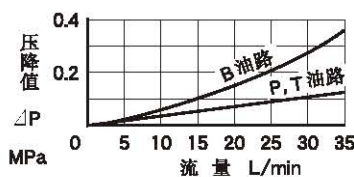
各油路压降特性  
MHP-01



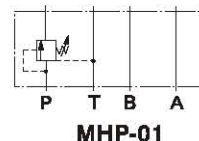
自由流压降特性  
MHA-01



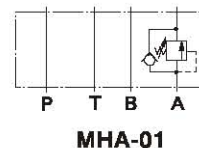
各油路压降特性  
MHA-01



JIS液压图形符号



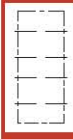
MHP-01



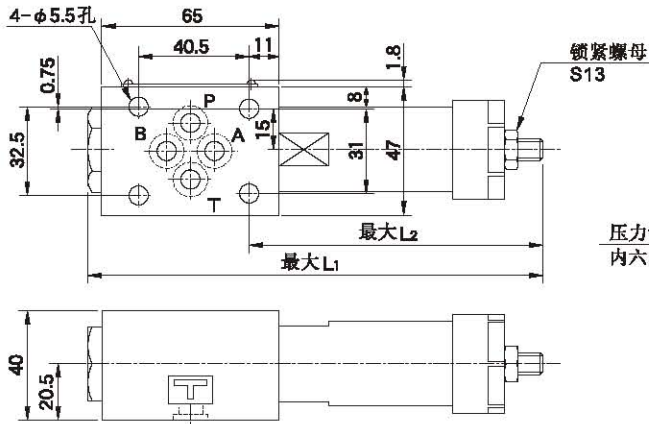
MHA-01

F

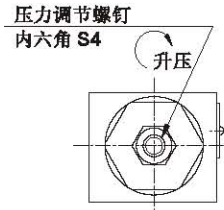
01 系列叠加阀



**MHP-01**

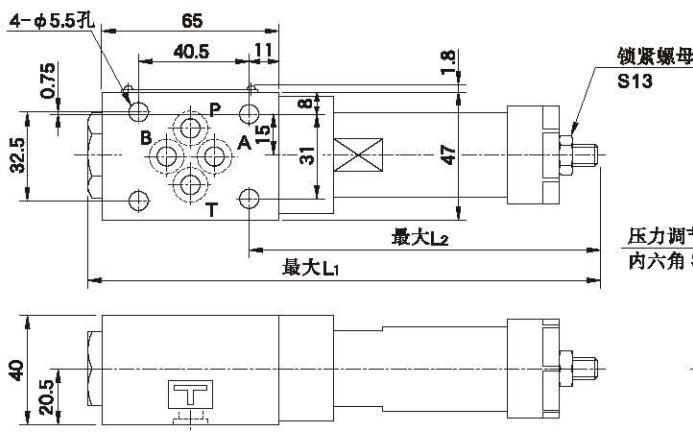


型号	L <sub>1</sub>	L <sub>2</sub>
MHP-01-C	151	92
MHP-01-H	166.5	107.5

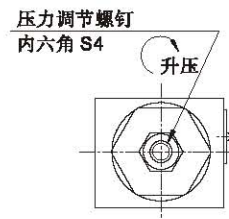


质量……约1.1kg

**MHA-01**



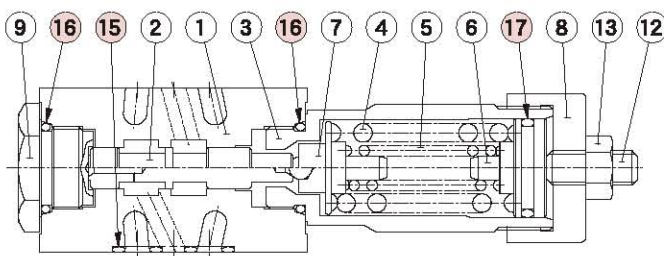
型号	L <sub>1</sub>	L <sub>2</sub>
MHA-01-C	171	112
MHA-01-H	186.5	127.5



质量……约1.3kg

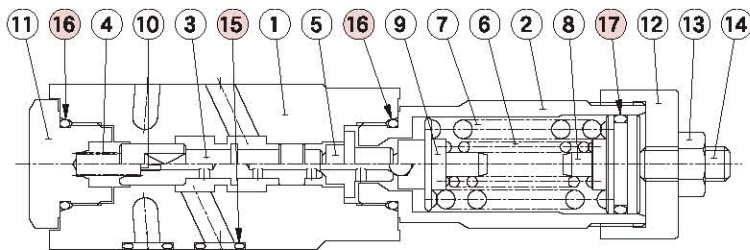
**■ 密封件表**

**MHP-01**



序号	零件名称	零件号	数量
15	O形圈	JIS B 2401-1B-P9	4
16	O形圈	JIS B 2401-1B-P18	2
17	O形圈	JIS B 2401-1A-P20	1

**MHA-01**



序号	零件名称	零件号	数量
15	O形圈	JIS B 2401-1B-P9	4
16	O形圈	JIS B 2401-1B-P18	2
17	O形圈	JIS B 2401-1B-P20	1