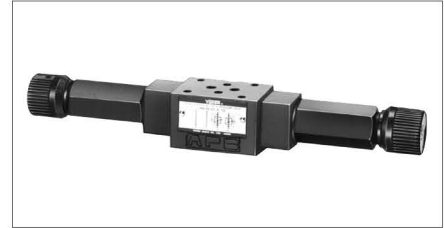


# 叠加式温度补偿调速阀和单向调速阀

Pressure and Temperature Compensated Flow Control (and Check) Modular Valves

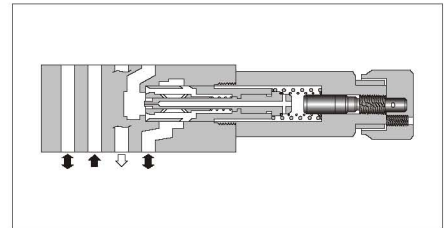
## 参数

型号	最高工作压力 MPa	最大调节流量 L/min	最大自由流量 L/min
MFP-01-10	16	35	—
MF※-01-※-10			35

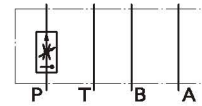


## 型号说明

MFA	-01	-X	-10
系列号	规格	控制方向	设计号
MFP: P油路用叠加式调速阀	01	—	10
MFA: A油路用 MFB: B油路用 MFW: A·B油路用		X: 出口节流用 Y: 进口节流用	10



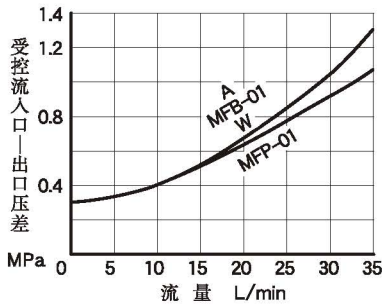
JIS液压图形符号



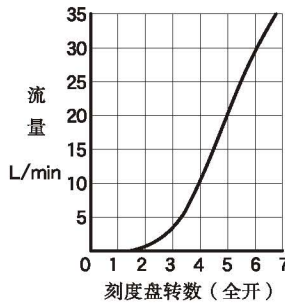
MFP-01

特性 油液：粘度35mm<sup>2</sup>/s、比重0.850

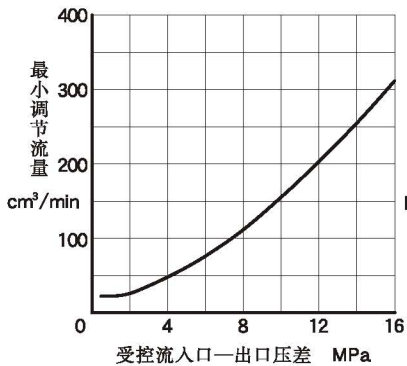
所需最低压差特性



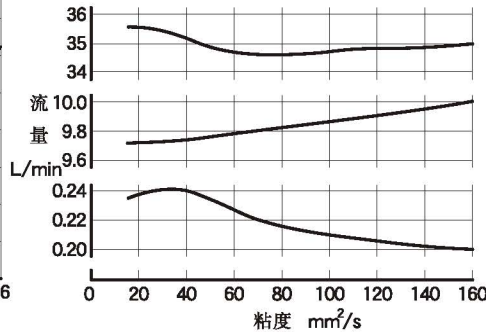
开度—流量特性



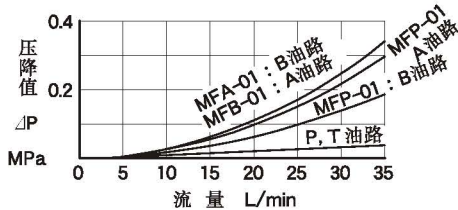
压力—最小调节流量特性



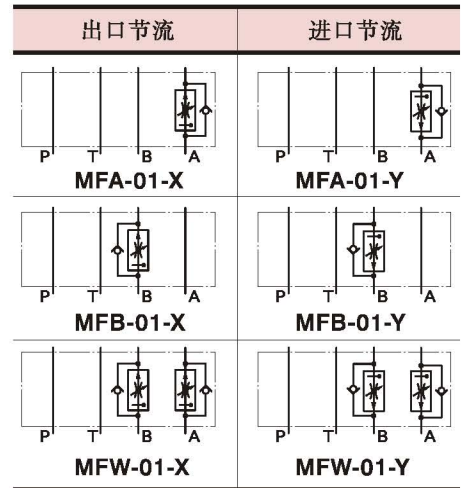
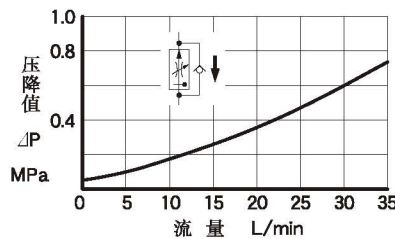
粘度—流量特性



各油路压降特性



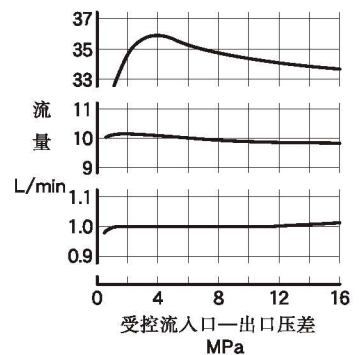
自由流压降特性

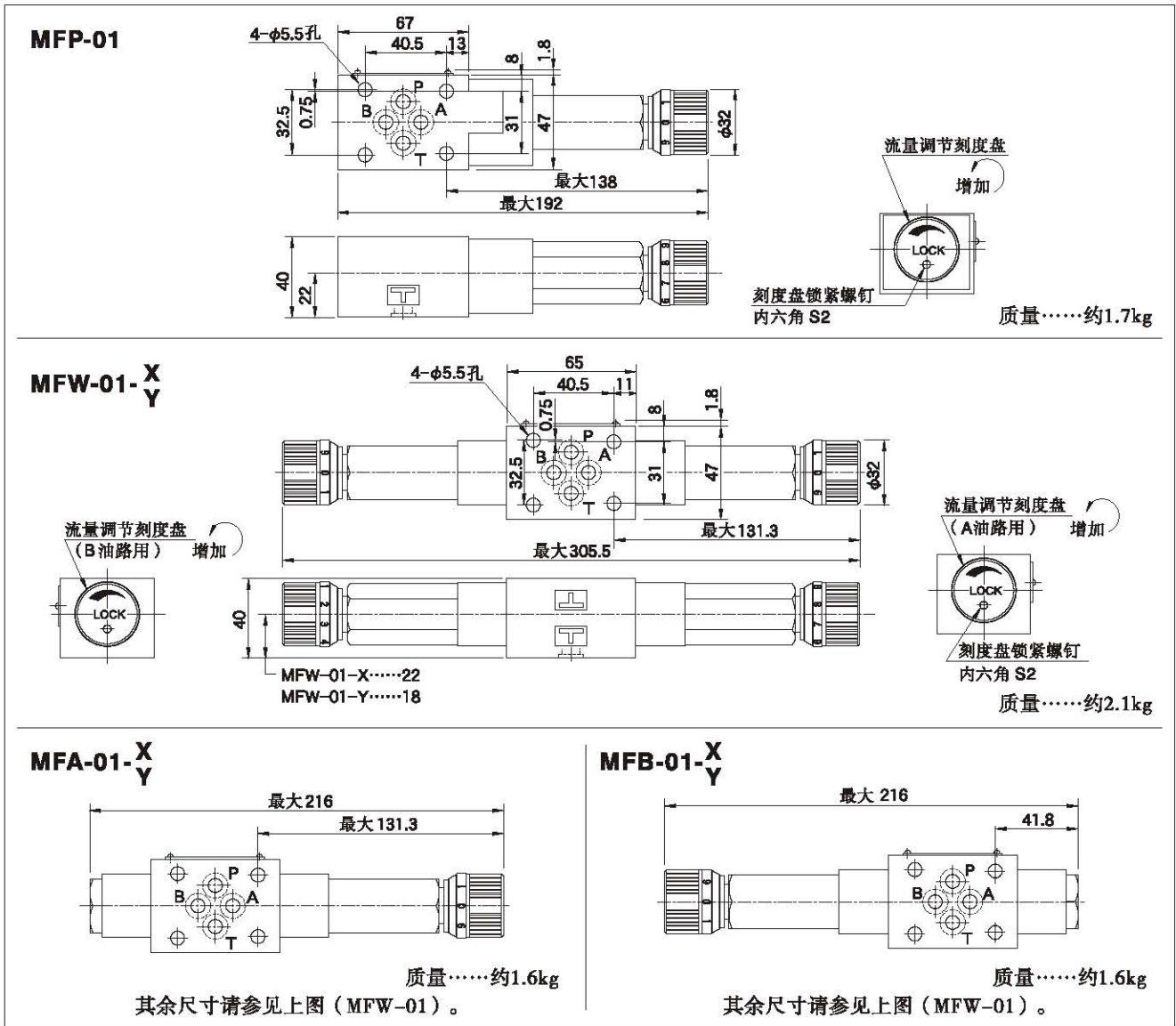


## 使用注意事项

- 在进行流量调节时，松开流量刻度盘螺钉，将流量刻度盘向逆时针方向旋转流量增加。调节后，必须拧紧锁紧螺钉。

压力流量特性





F

01 系列叠加阀

■ 密封件表

**MFP-01**  
 MFA-01  
 MFB-01  
 MFW-01

**MFP-01**  
 11 21 19

**MFA-01**  
 11 20 1 19 5 4 3 2 6 20 9 8 7 12 10 18 17 14 13 15 16

● MFB-01型, 流量调节部分装在左侧。  
 ● MFW-01型, 流量调节部分装在左右两侧。

序号	零件名称	零件号	数量			
			MFP-01	MFA-01	MFB-01	MFW-01
17	挡圈	JIS B 2407-T2-P6	1	1	1	2
18	O形圈	JIS B 2401-1A-P6	1	1	1	2
19	O形圈	JIS B 2401-1B-P9	4	4	4	4
20	O形圈	JIS B 2401-1B-P18	1	2	2	2
21	O形圈	JIS B 2401-1B-P10	1	—	—	—