

叠加式溢流阀

Relief Modular Valves

参数

型号	最高工作压力 MPa	最大流量 L/min
MB※-03-※-30	31.5	70

型号说明

MBA	-03	-B	-30
系列号	规格	压力调节范围 MPa	设计号
MBP : P油路用 MBA : A油路用 MBB : B油路用 MBW : A,B油路用	03	B : ★~7 H : 3.5~31.5	30
叠加式溢流阀			

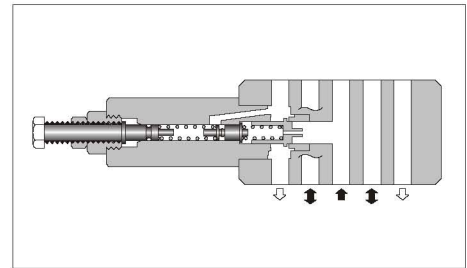
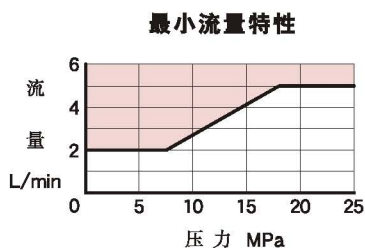
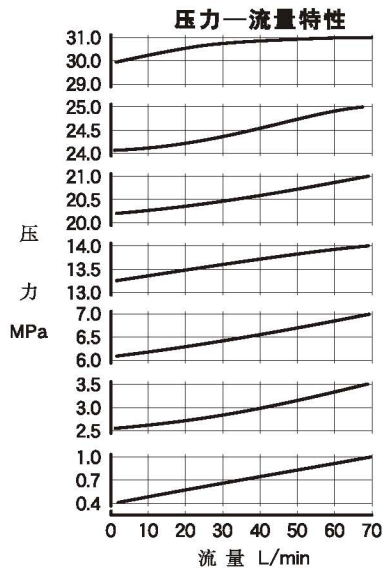
★ 请参见最低调节压力特性。

使用注意事项

- 最低调节压力等于从最低调节压力特性值和阀出口处背压之和。回油路背压是从基础板到本阀的每个叠加阀的回油路的压降之和。
- 进行压力调节时松开锁紧螺母，将压力调节螺钉向顺时针方向旋转，压力上升。调节后，必须拧紧锁紧螺母。
- 小流量的情况下，设定压力会不稳定，为避免这种情况，参照下面所示的最小流量特性，在 的范围内使用。

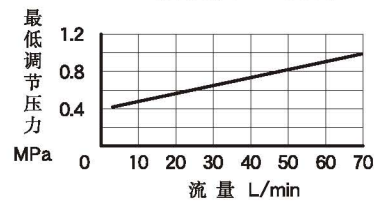
特性

油液：粘度35mm²/s 比重0.850

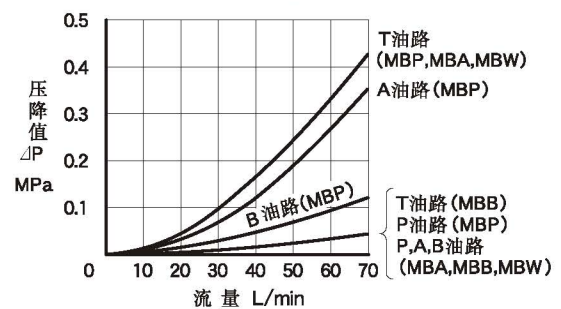


型号	JIS液压图形符号	详细液压图形符号
MBP-03		
MBA-03		
MBB-03		
MBW-03		

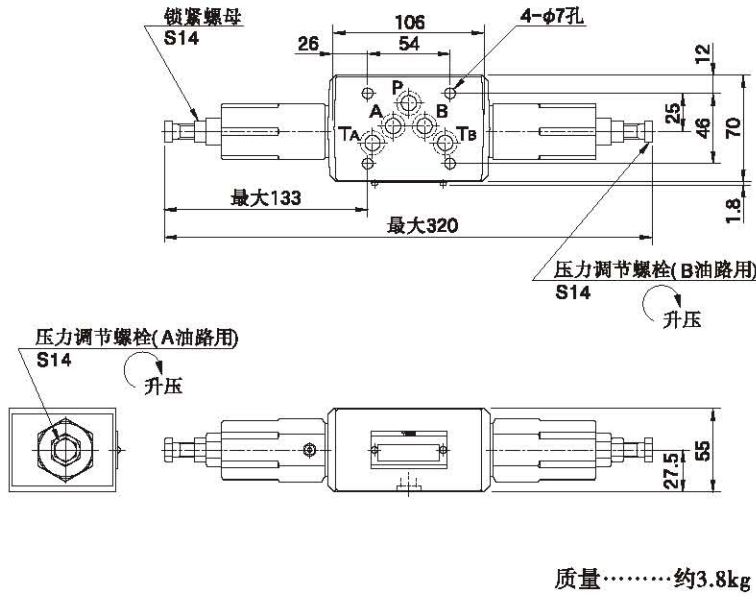
最低调节压力特性



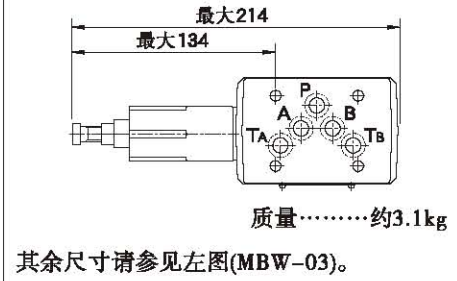
压降特性



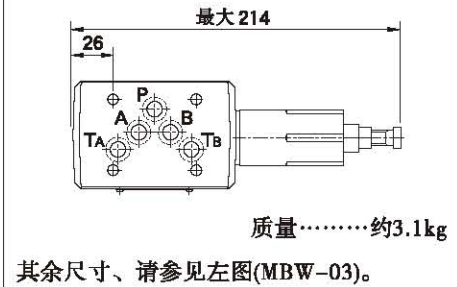
MBW-03



MBP-03, MBA-03

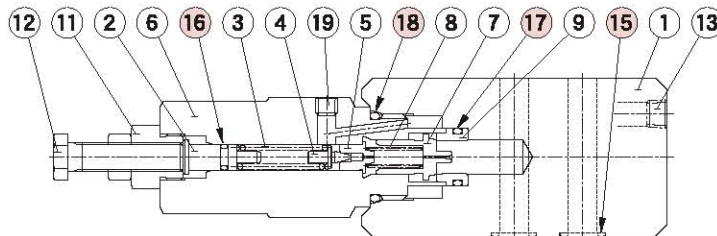


MBB-03



■ 密封件表

**MBP-03
MBA-03
MBB-03
MBW-03**



**MBP-03
MBA-03**

- MBB-03型, 压力调节部分装在右侧。
- MBW-03型, 压力调节部分装在左右两侧。

序号	零件名称	零件号	数量			
			MBP-03	MBA-03	MBB-03	MBW-03
15	O形圈	AS568-014 (NBR, Hs90)	5	5	5	5
16	O形圈	JIS B 2401-1A-P6	1	1	1	2
17	O形圈	JIS B 2401-1B-P16	1	1	1	2
18	O形圈	JIS B 2401-1B-P26	1	1	1	2

